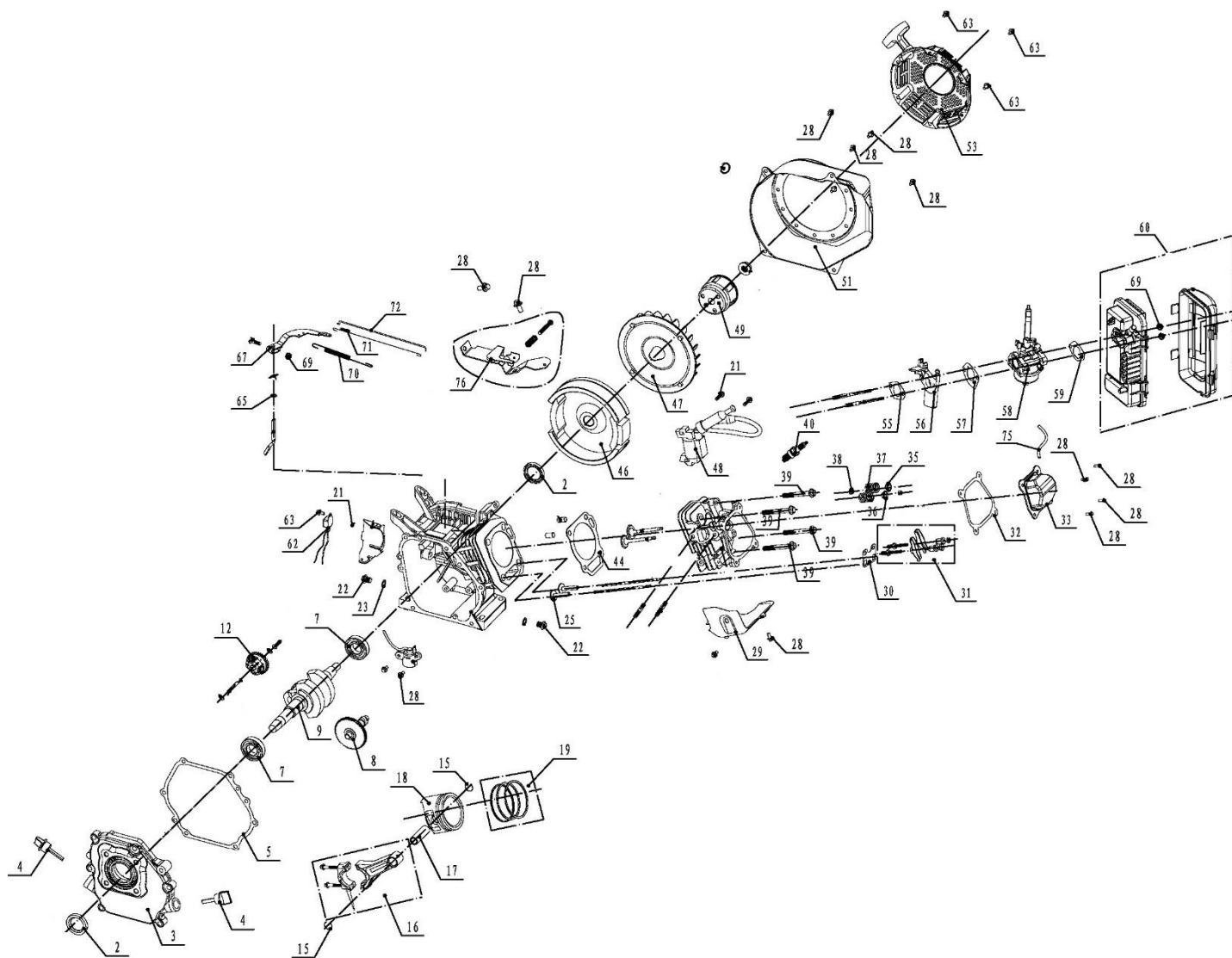


| Position | Part number | Název | Name |
|--|----------------|------------------------|---------------------------|
| Na tento produkt lze objednat již pouze níže uvedené díly / Only below listed spare parts can be ordered | | | |
| 1 | 01203000026 | Motor UP170 | Engine UP170 |
| 4 | 029030200301 | Přední kryt motoru | Front end housing |
| 6 | 029030430600 | Zadní kryt alternátoru | Rear cover |
| 7 | 95006002 | Sítka nádrže | Fuel tank cup |
| 8 | 02901990070904 | Palivový kohout | Fuel tank switch assy |
| 9 | 250000005 | Víčko palivové nádrže | Fuel tank head |
| 10 | 029019910001 | Sílenblok | Fuel tank shock pad |
| 11 | 029019930000 | Palivová měrka | Oil pointer assy |
| 12 | 029025000046 | Panel | French control panel assy |
| 14 | 029019900100 | Hadička | Oil pipeline |
| 18 | 029030610201 | Cívka | 3KW AVR |
| 19 | 029840100001 | Výfuk | Muffler component assy |
| 20 | 029049910200 | Těsnění tlumiče | Muffler gasket |
| 21 | 029910300201 | Sílenblok | Shock pad |
| 24 | 029940100200 | Kryt tlumiče | Muffer outer hood |
| 25 | 022100400001 | Rám | Frame assy |
| 26 | 029010300123 | Palivová nádrž | Fuel tank 15l |
| 27 | 100102009 | Šroub | Bolt |
| 28 | 100102013 | Šroub | Bolt |
| 30 | 100203011 | Šroub | Bolt |
| 31 | 510060613001 | Šroub | Bolt |

| Position | Part number | Název | Name |
|----------|--------------|----------|--------------|
| 32 | 100105017 | Šroub | Bolt |
| 35 | 100102017 | Šroub | Bolt |
| 36 | 029030700200 | Uhlík | Carbon brush |
| 37 | 110302 | Matice | Nut |
| 38 | 110103 | Šroub | Bolt |
| 39 | 110105 | Matice | Nut |
| 40 | 120102 | Podložka | Washer |
| 41 | 120103 | Podložka | Washer |
| 43 | 120105 | Podložka | Washer |
| 44 | 120202 | Podložka | Washer |
| 45 | 120203 | Podložka | Washer |
| 46 | 120205 | Podložka | Washer |
| 49 | 100103013 | Šroub | Bolt |



| Position | Part number | Název | Name |
|----------|-----------------|--------------------------------|----------------------|
| 2 | 620801003 | Gufero | Oil sealing |
| 3 | 012020000800 | Kryt klikové skříně | Crankcase cover |
| 4 | 14301-KB01-0000 | Olejová měrka | Oil dipstick |
| 5 | 012020000900 | Těsnění klikové skříně | Crankcase gaskets |
| 7 | 142105 | Ložisko | Bearing |
| 8 | 012030200000 | Vačková hřídel | Cam shaft |
| 9 | 012030100003 | Kliková hřídel | Crankshaft |
| 12 | 012020100000 | Regulátor otáček | Speed governing gear |
| 15 | 518041800000 | Pojistný kroužek pístního čepu | Piston pin circlip |
| 16 | 012020500000 | Ojnice kompletní | Connect rod assy |
| 17 | 012020002600 | Pístní čep | Piston pin |
| 18 | 012030000400 | Píst | Piston |
| 19 | 012030400001 | Sada pístních kroužků | Piston ring set |
| 21 | 100203019 | Šroub | Bolt |
| 22 | 785001014 | Výpustný šroub | Oil drain bolt |
| 25 | 012030000300 | Zdvihátko ventilu | Valve tappet |
| 29 | 012020002300 | Přídavný kryt ventilátoru | Shroud |
| 30 | 012021700000 | Vodící deska | Push guide assy |
| 31 | 012020300000 | Vahadlo ventilu | Valve rocket assy |

| Position | Part number | Název | Name |
|----------|--------------|-----------------------------|----------------------------|
| 32 | 785001031 | Těsnění ventilového víka | Cylinder head cover gasket |
| 33 | 012020001000 | Ventilové víko | Cylinder head cover |
| 35 | 012020001500 | Sedlo pružiny sání | Intake spring seat |
| 36 | 012020001400 | Sedlo pružiny výfuku | Exhaust spring seat |
| 37 | 012020001600 | Pružina ventilu | Valve spring |
| 38 | 012020002400 | Gufero | Oil seal, pipe |
| 39 | 100205057 | Šroub | Bolt |
| 40 | A969P | Svíčka zapalování | Spark plug |
| 44 | 012030000502 | Těsnění hlavy válce | Cylinder head gaskets |
| 46 | 012020800000 | Setrvačnick | Flywheel |
| 47 | 710009003 | Ventilátor | Flywheel fan |
| 48 | 012020003200 | Zapalování kompletní | Ignition coil |
| 49 | 012020005300 | Miska startéru | Starting flange |
| 51 | 012020009701 | Kryt ventilátoru | Wind hood |
| 53 | 012021500002 | Startér kompletní | Recoil starter |
| 55 | 012020003800 | Těsnění příruby karburátoru | Inlet gasket |
| 56 | 012020003900 | Izolační vložka | Carburetor Cushion block |
| 57 | 012020004000 | Těsnění karburátoru | Carburetor gasket |
| 58 | 012030300035 | Karburátor | Carburetor |
| 59 | 012020004100 | Těsnění vzduchového filtru | Air cleaner gasket |
| 60 | 012021000014 | Vzduchový filtr kompletní | Air cleaner |
| 62 | 019990001700 | Olejové čidlo | Switch Assy, Oil Level |
| 63 | 100203005 | Šroub | Bolt |
| 65 | 120103 | Podložka | Washer |
| 67 | 012020004600 | Páka regulátoru otáček | Speed governing arm |
| 69 | 110203 | Podložka | Washer |
| 70 | 012020004201 | Pružina | Speed governing spring |
| 71 | 012020004300 | Pružina táhla regulace | Throttle reset spring |
| 72 | 012020004400 | Táhlo regulace | Speed governing pull rod |
| 73 | 100202027 | Šroub | Bolt |
| 75 | 019990000502 | Hadička odvětrání | Breathing tube |
| 76 | 012021200002 | Kulisa ovládání otáček | Speed governing assy |
| 77 | 110202 | Matice | Nut |