

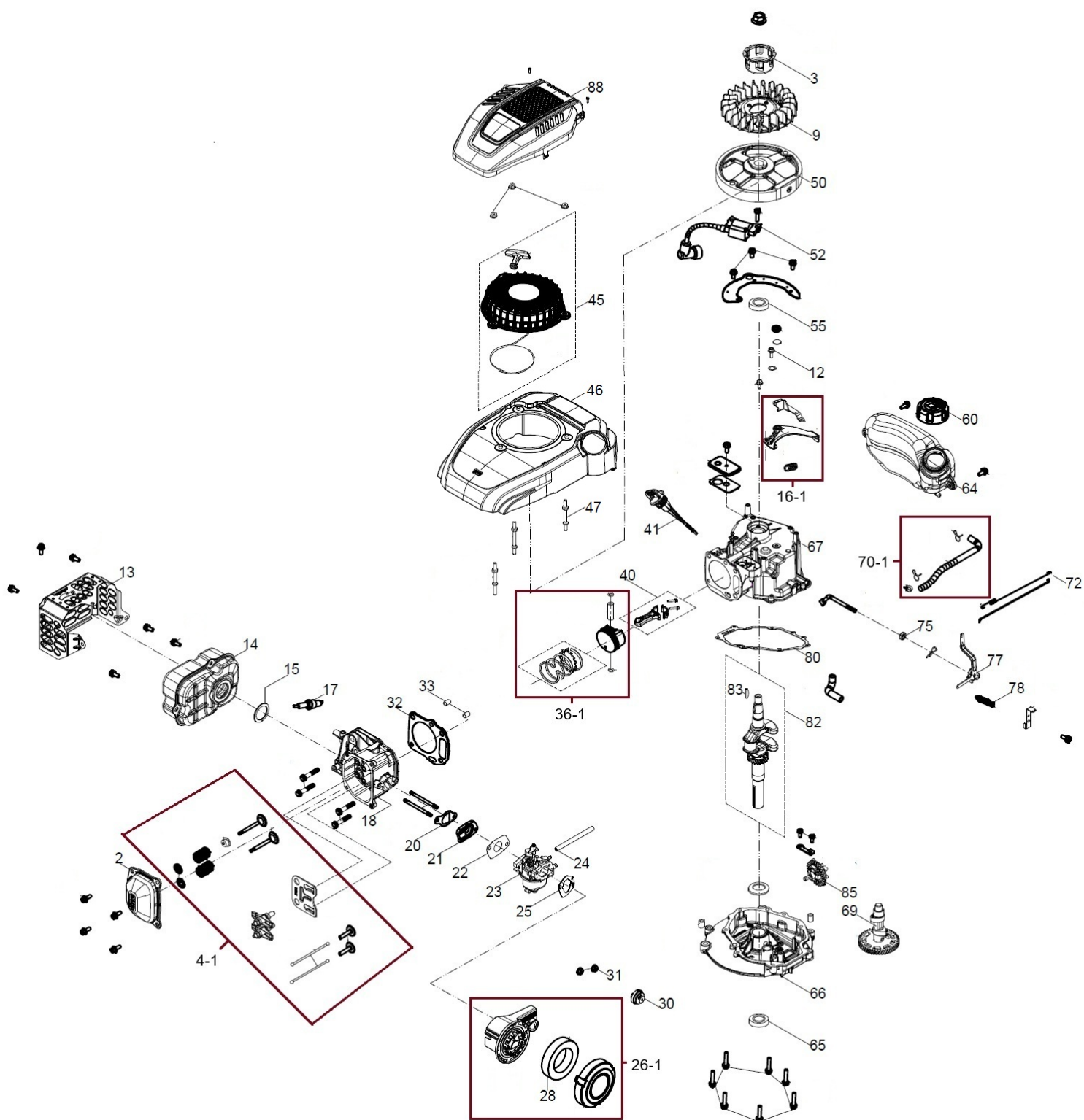
HECHT[®] 54666 SX

made for garden

| Position | Part number | Název | Name |
|----------|-------------|------------------------------|--------------------------------|
| 51 | 551500078 | Osa zadních kol | Rear wheel axle |
| 52-1 | 5515000521 | Páka zdvihu sečení kompletní | Height adjust. handle assembly |
| 56 | 551500049 | Pouzdro | Bushing |
| 58 | 546660058 | Pastorek pojezdu pravý | Output gear right |
| 60 | 551500060 | Převodovka pojezdu | Gearbox |
| 63 | 551500063 | Držák převodovky pojezdu | Gearbox bracket |
| 64 | 546660064 | Pastorek pojezdu levý | Output gear left |
| 65 | 546600015 | Řemen | V-belt |
| 67 | 555600081 | Šroub nože | Blade bolt |
| 68 | 551500068 | Podložka šroubu nože | Blade bolt washer |
| 69 | 551500069 | Nůž | Blade |
| 70 | 551500070 | Unašeč nože | Blade holder |
| 71 | 540830038 | Pero | Key |
| 72 | 551500072 | Pouzdro | Bushing |
| 73 | 551500073 | Kryt řemenu | Belt cover |
| 75 | 551500075 | Řemenice | Belt pulley |
| 79 | 546660079 | Kryt panelu šasí | Front deck panel cover |

HECHT[®] 54666 SX

made for garden



| Position | Part number | Název | Name |
|----------|-------------|------------------------|-----------------------|
| 2 | 551501002 | Ventilové víko | Valve cover |
| 3 | 551501003 | Miska startéru | Starter cup |
| 4-1 | 5515010041 | Ventily kompletní | Valves assembly |
| 9 | 551501009 | Ventilátor | Fan |
| 13 | 551501013 | Kryt výfuku | Muffler cover |
| 14 | 551501014 | Výfuk | Muffler |
| 15 | 551501015 | Těsnění výfuku | Muffler gasket |
| 16-1 | 5515010161 | Brzda motoru kompletní | Engine brake assembly |

HECHT[®] 54666 SX

made for garden

| Position | Part number | Název | Name |
|----------|------------------|------------------------------|-----------------------------|
| 17 | A969P | Svíčka zapalování | Spark plug |
| 18 | 551501018 | Hlava válce | Cylinder head |
| 20 | 551501020 | Těsnění příruby karburátoru | Carburetor insulator gasket |
| 21 | 551501021 | Příruba karburátoru | Carburetor insulator |
| 22 | 516130519 | Těsnění karburátoru | Carburetor gasket |
| 23 | 551501023 | Karburátor | Carburetor |
| 24 | 551501024 | Hadička k primeru | Primer tube |
| 25 | 551501025 | Těsnění vzduchového filtru | Air filter gasket |
| 26-1 | 5515010261 | Vzduchový filtr kompletní | Air filter assembly |
| 28 | 551501028 | Vložka vzduchového filtru | Air filter element |
| 30 | 551501030 | Primer | Primer |
| 32 | 551501032 | Těsnění hlavy válce | Cylinder head gasket |
| 36-1 | 5515010361 | Píst kompletní | Piston assembly |
| 40 | 551501040 | Ojnice | Connecting rod |
| 41 | 551501041 | Olejevá měrka | Oil dipstick |
| 45 | 551501045 | Startér mechanický kompletní | Recoil starter |
| 46 | 551501046 | Kryt ventilátoru | Fan cover |
| 50 | 551501050 | Setrvačnick | Flywheel |
| 52 | 551501052 | Cívka zapalování | Ignition coil |
| 55 | 857300104 | Gufero | Oil seal |
| 60 | 551002286 | Palivová zátka | |
| 64 | 551501064 | Palivová nádrž | Fuel tank |
| 65 | 553SX1059 | Gufero | Oil seal |
| 66 | Pouze celý motor | Víko klikové skříně | Crankcase cover |
| 67 | Pouze celý motor | Kliková skříně | Crankcase |
| 69 | 551501069 | Vačková hřídel | Camshaft |
| 70-1 | 5515010701 | Palivová hadička se svorkami | Fuel tube with clips |
| 72 | 551501072 | Pružina | Spring |
| 75 | 25100123501 | Gufero | Oil seal |
| 77 | 551002274 | Páka regulace otáček | Governor lever |
| 78 | 551501078 | Pružina táhla | Governor spring |
| 80 | 551501080 | Těsnění klikové skříně | Crankcase gasket |
| 82 | 551501082 | Kliková hřídel | Crankshaft |
| 83 | 551002259 | Woodruffovo pero | Woodruff key |
| 85 | 551002255 | Regulátor otáček | Governor gear |
| 88 | 551501088 | Kryt motoru | Engine cover |