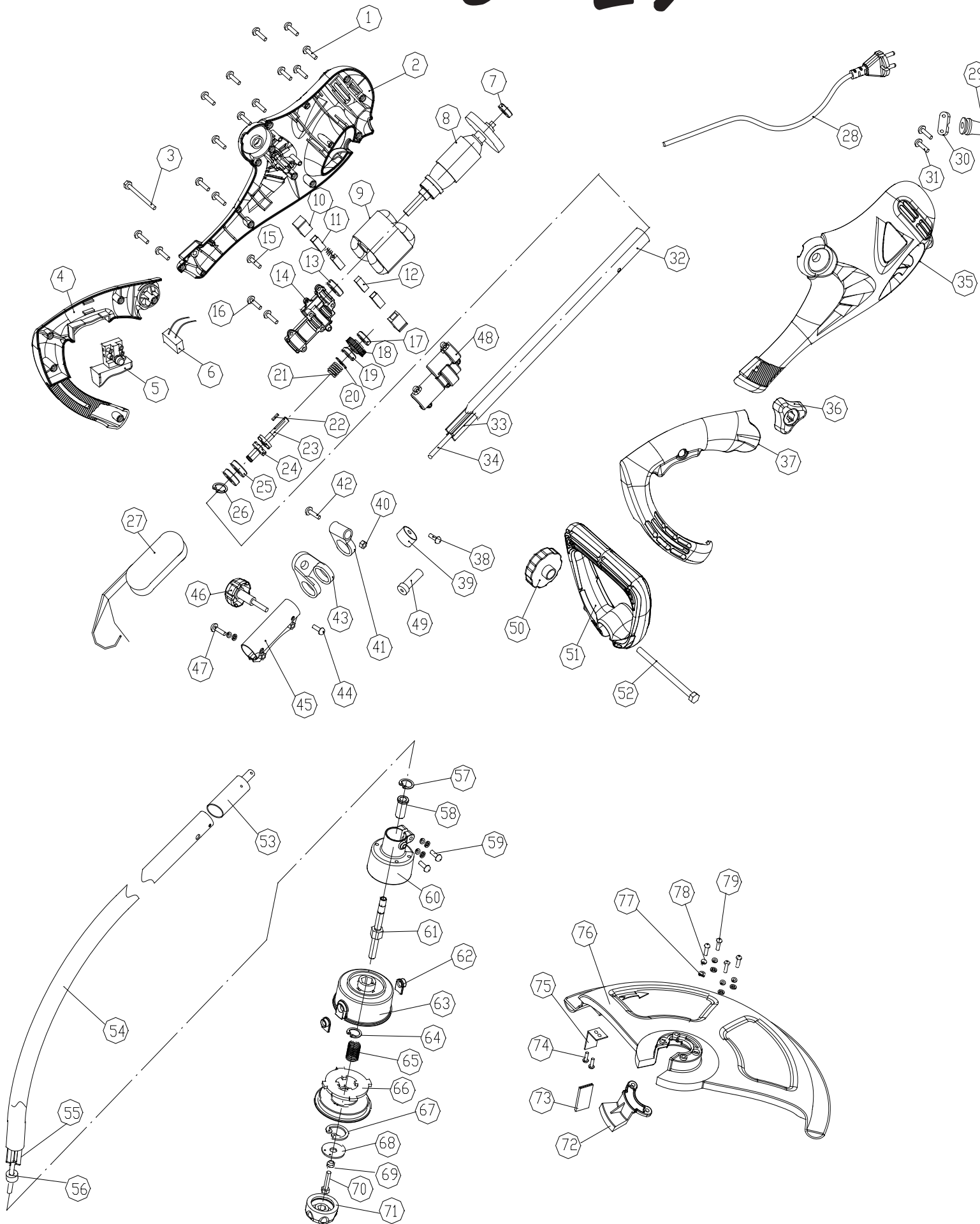


Grizzly ERS 1200



| pozice | obj. č. | | PART |
|---------|-----------|------------------------|----------------|
| 1-37 | ERS120001 | motor+ rukojeť komplet | |
| 1 | | šroub | Screw ST4X16 |
| 2 | | pouzdro | Shell(I) |
| 3 | | matice | Nut M6X85 |
| 4 | | rukojeť | Handle I |
| 5 | 74201005 | spínač | Switch |
| 6 | | kondenzátor | Cpacitance |
| 7 | | ložisko | Bearing |
| 8 | | rotor | Rotor |
| 9 | | stator | Stator |
| 10 | | držák uhlíku plast | Hold_plast |
| 11 | | držák uhlíku | Hold_cop |
| 12 | | uhlík | Brush |
| 13 | | ložisko | Bearing |
| 14 | | skříň převodu | Box_gear |
| 15 | | šroub | Screw st4X12 |
| 16 | | šroub | Screw ST4X16 |
| 17 | | ložisko | Bearing |
| 18 | | kolo převodu | Gear |
| 19 | | ložisko | gear |
| 20 | | podložka 8 | Washer_flat_8 |
| 21 | | pružina | Spring |
| 22 | | klínek | Key |
| 23 | | spojka náhonu vstup | Shaft_input |
| 24 | | spojka náhonu výstup | Shaft_output |
| 25 | | ložisko | Bearing |
| 26 | | pojistný kroužek | clip |
| 27 | | popruh | Belt |
| 28 | | přívodní el. Kabel | Cable |
| 29 | | průchodka kabelu | Cable jacket |
| 30 | | svorka kabelu | Clip_cable |
| 31 | | šroub | Screw ST4X14 |
| 32-34 | 74201083 | horní trubka kompl. | |
| | | horní trubka | Tube |
| | | pouzdro náhonu horní | Hold_shaft |
| | | náhon horní | Felxible_shaft |
| 35 | | levý karter | Shell(I) |
| 36 | | křídlová matice | button |
| 37 | | rukojeť levá | Handle II |
| 38 - 43 | ERS120038 | úchyt popruhu kompl. | |
| 38 | | šroub | Screw ST4X8 |
| 39 | | silénblok | block |
| 40 | | matice M5 | Nut M5 |
| 41 | | aretace úchytu popruhu | Hold_tub |
| 42 | | šroub | Screw M5X22 |
| 43 | | úchyt popruhu | Hold_tub 1 |
| 44 - 47 | ERS120044 | | |
| 44 | | šroub 5*10 | Rivet5*10 |
| 45 | | spojka trubky | Button_clip |
| 46 | | šroub | Bolt |

| pozice | obj. č. | | PART |
|--------|-----------|-----------------------|-----------------|
| 47 | | šroub M6*18 | Screw M6X18 |
| 48 | | | Box_gear II |
| 49 | ERS120049 | spojka náhonu | Connect |
| 50-52 | ERS120050 | madlo kompl. | Handle ass |
| 50 | | matice madla | Butt_clip |
| 51 | | madlo | Handle ass |
| 52 | | šroub M6*85 | Nut_M6X85 |
| 53-56 | 74201082 | trubka spodní kompl. | |
| | | přepavní záslepka | Spring_slice |
| | | trubka spodní | Tube_turn |
| | | pouzdro náhonu spodní | Tube_hold |
| | | náhon spodní | Shaft(|
| 57-61 | ERS120057 | skříň kompl. | |
| 57 | | pojistný kroužek | Clip_9 |
| 58 | | ložisko | Bearing_cop |
| 59 | | šroub M5*20 | Nut M5X20 |
| 60 | | skříň | Suport |
| 61-71 | 74201080 | hřídel strunové hlavy | Shaft |
| | 74201080 | strunová hlava kompl. | |
| 62 | | průchodka struny | Eye_let |
| 63 | | unašeč strunové hlavy | Box_wire |
| 64 | | pojistka | Clip_9 |
| 65 | | pružina str. hlavy | Spring |
| 66 | 13800025 | cívka se strunou | Wire |
| 67-71 | ERS120067 | dotyk kompletní | |
| 67 | | pojistný kroužek | Clip_32 |
| 68 | | podložka | Washer |
| 69 | | pouzdro | Hold |
| 70 | | šroub M6*20 | Nut M6X20 |
| 71 | | dotyk | Cap |
| 72-79 | ERS120072 | kryt sečení kompl. | |
| 72 | | držák krytu sečení | Patch |
| 73 | | kryt nože | Shell_blade |
| 74 | | šroub | Screw_ST4.2*12 |
| 75 | | nůž | Blade |
| 76 | 74201084 | kryt sečení | Guard |
| 77 | | podložka | Washer_flat_5 |
| 78 | | pružná podložka | Washer_spring_5 |
| 79 | | matice | Nut_M5*16 |
| | | | |